

## L'ONDATA DI MALTEMPO



Un camion sbalza sul guard-rail dal forte vento sull'autostrada adriatica nelle Marche. Molte le strade inavvolte per i venti a oltre 150 km/h



Pini crollati su una villetta per la tempesta d'aria che ha colpito Forte dei Marmi. Nella foto grande al centro i danni causati dal vento in Versilia

Ciclone sul Paese  
Danni e tre morti

Il centro sferzato da venti fino a 150 km/h, numerosi i feriti  
Chiuse strade e aeroporti, rete elettrica in tilt. Forti nubifragi

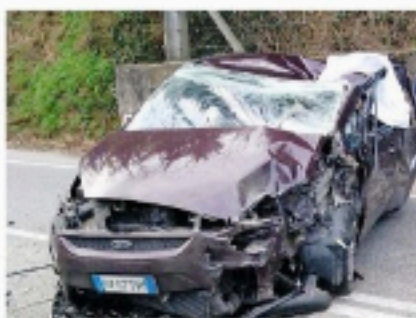
di ROMA

Dopo l'assaggio di primavera dei giorni scorsi, gran parte dell'Italia è stata scossa sotto al centro di una perturbazione che sta scaricando forti piogge su tutta la regione del Centro-Sud e che ha già provocato tre vittime. In Toscana, nel comune di Borgo a Mozzano (Lucca), è morto un uomo di 41 anni che era alla guida della sua Ford Focus, travolta da un masso scacciato da una parete rocciosa. Nelle Marche, a Urbino, una donna, appena scesa dall'auto, è morta schiacciata da un albero sradicato da fortissime raffiche di vento. In provincia di Milano, a Busceto, un anziano, servito per una forte raffica di vento, ha perso il controllo della sua motorcar ed è stato sovrastato da un furgone che lo ha investito. Tagliata sionata, invece, in Val Gardena dove un albero si è abbattuto contro le funi della cabinata bloccando l'impianto e gettando nel panico le 200 persone che erano a bordo.

La Toscana è tra le aree più colpite, sfiorata da un forte vento, con raffiche di nei 100 km/h. Cinque persone sono rimaste ferite colpite da un palo di cemento crollato a Figline Valdarno (Firenze). Problemi alla circolazione in molte strade e autostrade,

in particolare sull'Alf. Stop o rallentamenti sulle linee ferroviarie, mentre sono stati sospesi i tragetti per l'Umbria. Voli diretti cancellati all'aeroporto di Firenze: problemi e danni anche all'ospedale Careggi. Chiuse le scuole a Pistoia, Prato e i molti comuni delle province di Arezzo, Firenze e Livorno. Tanti danni in Versilia: centinaia di alberi caduti, in particolare a Forte dei Marmi dove è stata danneggiata anche Villa Igiea, sede del Comune. A Porto, il sesto in fatto militare una postazione delle marine storiche della città è parte di una ex fabbrica adiacente a un centro sanitario: sono state evacuate circa 150 persone. Scoppiata la rottura di una scuola a Grosseto, per fortuna senza feriti. Ferite, invece, a Forte a Sarnano (Lucca) una donna, un insegnante e una bidella, colpite da due pannelli staccati per il forte vento dal tetto della scuola. A Cortina è crollata il campanile della chiesa di Mezzavalle risalente al Settecento. Circa 300 mila utenti sono rimasti nella regione senza energia elettrica e il servizio. Enrico Rossi, ha annunciato che firmò lo stato di emergenza regionale.

Forte vento anche in Liguria, con pesanti riflessi sul crollo di alberi sulle rotaie. La Casa ANI-



L'auto con cui viaggia la vittima di Lucca centrata da un masso

ca, la nave che ha rotto gli ormeggi si scosta come nel porto di Pri-Voltri, a causa delle raffiche di vento. È stata costretta a lasciare il posto d'ormeggio per essere portata alla fonda in posizione di sicurezza. Situazione difficile anche nella zona di Senigallia, nelle Marche - già devastata da una alluvione il 3 maggio scorso - dove le forti piogge hanno fatto saltare i livelli del fiume Meta, e di vari torrenti. Anche nella provincia di Perno è scattata l'allerta alluvione per la piena dell'Ina. Forte vento su gran parte dell'Umbria dove ha

cominciato a nevicare sulla fascia appenninica della provincia di Perugia e circa 12 mila utenti sono rimasti senza energia elettrica.

Alberi caduti, allagamenti, semafori non funzionanti e traffico in tilt a Roma: colpita anche il tribunale dove è crollata una parte del contro-tetto a causa di infiltrazioni d'acqua. Tempeste d'aria e allagamenti sul fronte Adriatico e allargamenti sul fronte Adriatico. A Pescara e in provincia pioggia incessante, con forti raffiche di vento sulla costa. Chiuso oggi lo stadio Montebello e per due giorni il Cirò Sant'Angelo. An-



che a Ternara, dove la neve è caduta copiosa, il sindaco ha rimesso l'ordinanza per chiudere le scuole di ogni ordine e grado. Scuole chiuse oggi anche all'Aquila. Nella regione alcuni fiumi hanno raggiunto la soglia di allarme. Noni temporaneamente per l'abbato visuale all'uscita del traliccio del Gran Sasso in direzione Roma. In molte scuole chiuse anche diversi centri, strade intasate al traffico, allagamenti e feriti a causa delle cadute sulla neve. A Napoli è crollato un muro sul quartiere Chiaia, coinvolgendo otto auto che erano

parcheggiate in strada. Numerosi i danni ai vigni dei massi per infiltrazioni, allagamenti e caduta di intonaci in diversi comuni della provincia. Neve sul Vesuvio fino alle quote basse.

Investita dal ciclone anche la Sardegna con raffiche di maestrale. Fino a ottanta chilometri orari, onde alte fino a 7 metri e sbalzi nei collegamenti marittimi (traite in Sicilia due voli Ryanair da Roma e Bologna diretti a Trapani sono stati dirottati a Palermo a causa delle cattive condizioni) meteo nelle isole di Biagi.



La Casa di Cura Polispecialistica Villa Verde organizza

**SABATO 14 MARZO: GIORNATA DI PREVENZIONE GRATUITA PER LA CURA DEL GLAUCOMA**

In occasione della settimana mondiale di prevenzione del Glaucoma

A chi è indirizzata:

A chi ha più di 40 anni, a chi ha familiarità con questo genere di patologie, a chi non ha mai provato la pressione intra-oculare

Per prenotazioni: **0522-328611** (lun-ven 8-18; sab 8-12)

Fino ad esaurimento dei posti disponibili

Casa di Cura Polispecialistica Villa Verde, Viale Lelio Basso 1 - RE



Edificio I Istituto Clinico  
di Eporedico, A.P.S.  
Cura Lelio Basso 1  
05221 Baggio Varallo  
Tel. 0522-437676  
Fax 0522-401246  
E-mail: cecv@villaverde.it